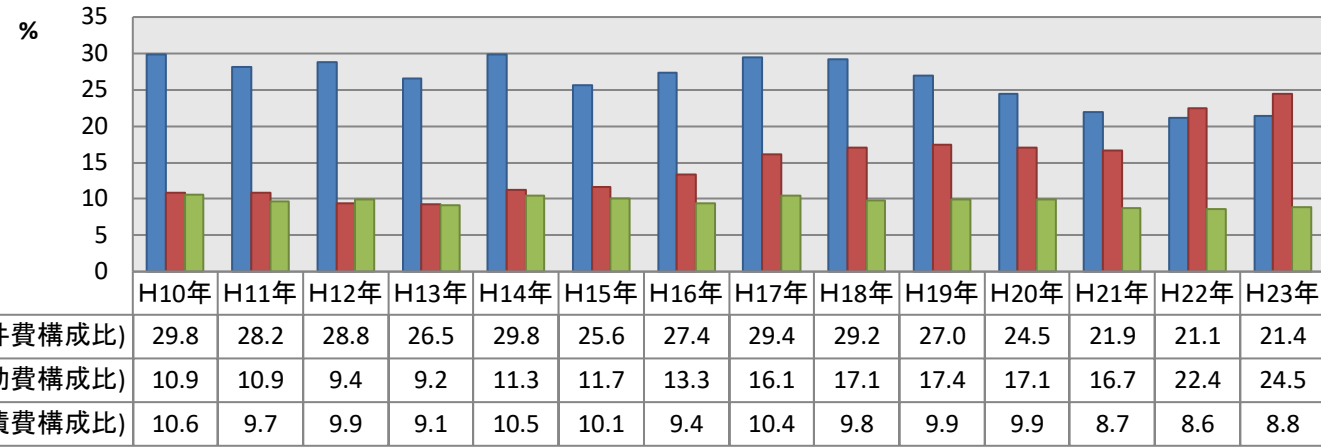


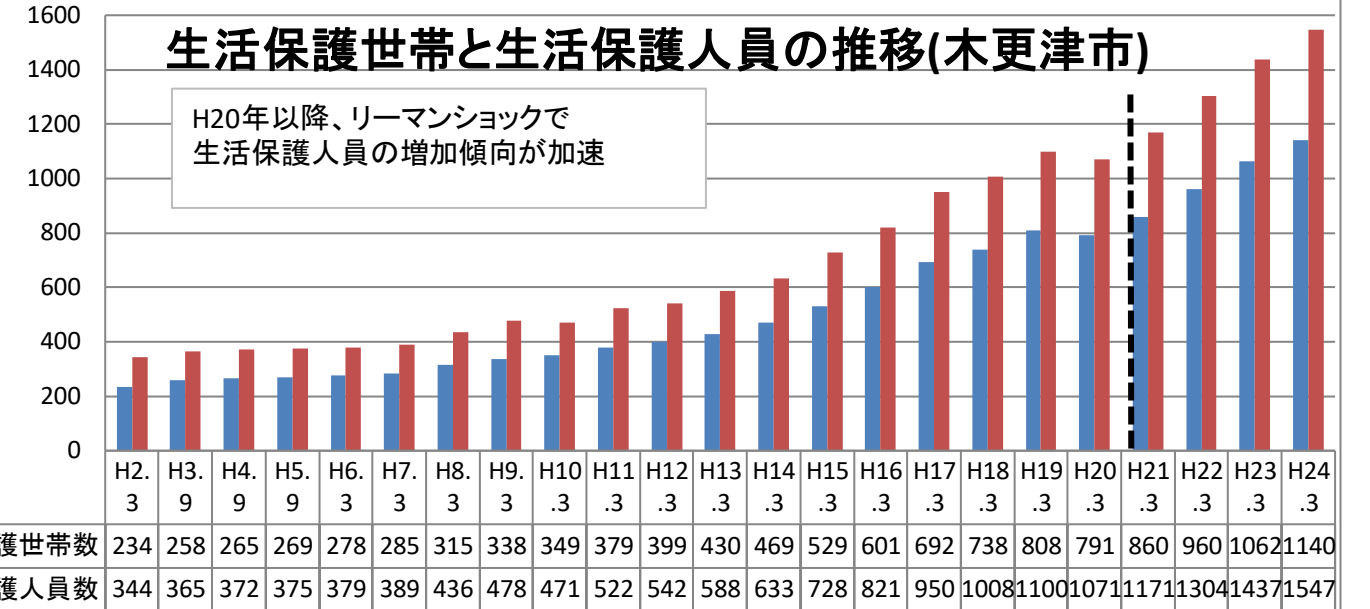
グラフ1

義務的経費(人件費・扶助費・公債費)を経年的にみると



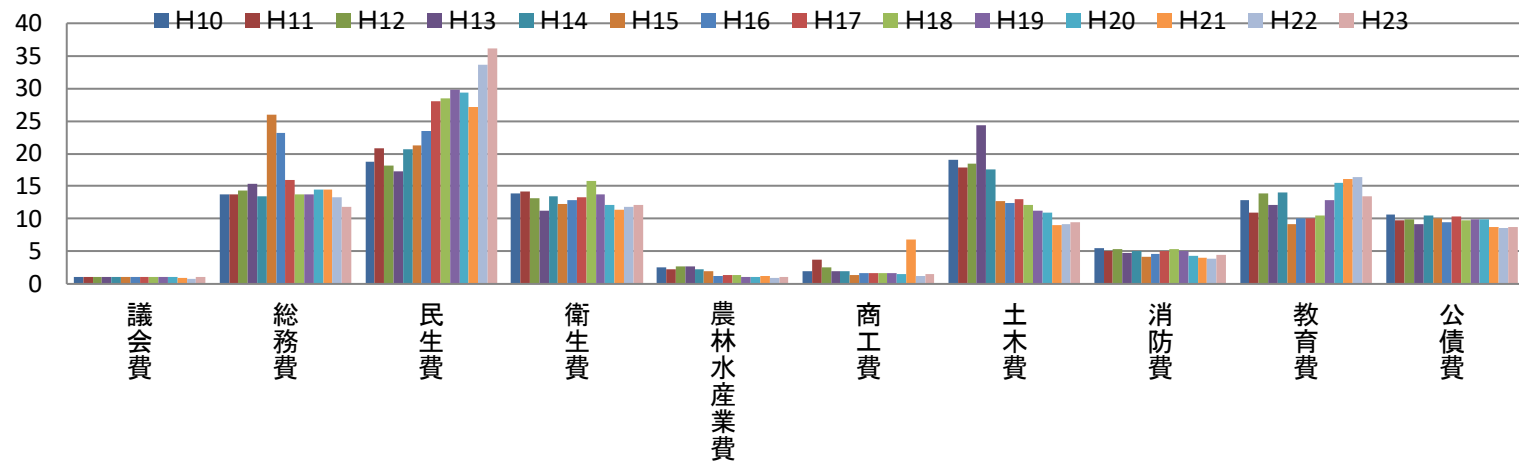
グラフ4

生活保護世帯と生活保護人員の推移(木更津市)



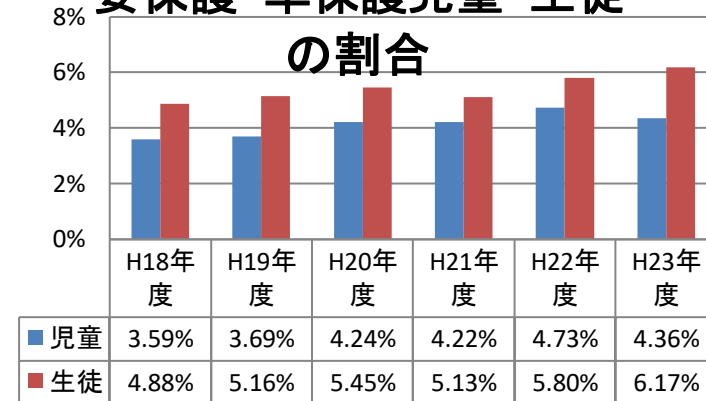
グラフ2

目的別歳出の構成比を経年的にみると(単位%)



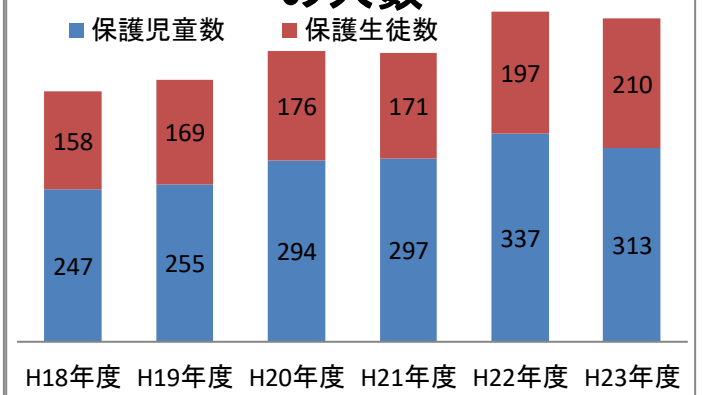
グラフ5

就学援助費からみた要保護・準保護児童・生徒の割合



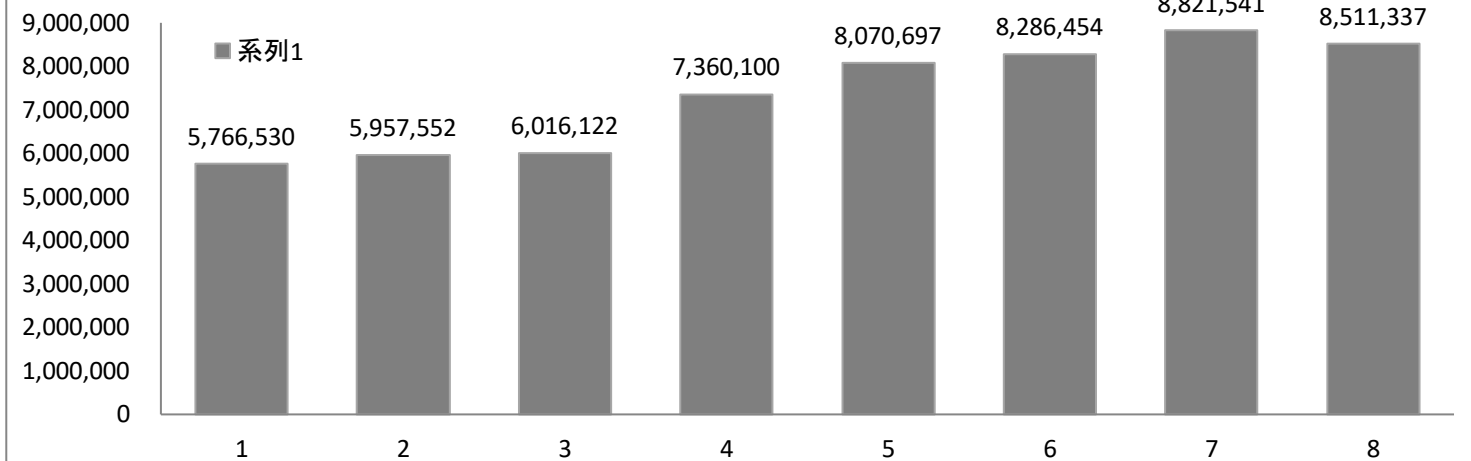
グラフ6

要保護・準保護児童・生徒の人数



グラフ3

増加する扶助費の決算と次年度の予算の推移(単位 千円)



グラフ7

リーマンショック後の生活保護世帯の推移 木更津市

