

A) 木更津市の障がい者の人数

	集計月	総数	18歳未満	18～65歳未満	65歳以上	65歳以上の割合	総人口比
身体障害者	H26.3.31	4,289	85	1,358	2,846	66.3%	3.26%
	H27.3.31	4,384	93	1,409	2,882	65.7%	3.30%
知的障害者	H26.3.31	811	207	560	44	5.4%	0.61%
	H27.3.31	840	220	574	46	5.5%	0.63%
精神障害者	集計月	総数	20歳未満	60歳未満	60歳以上	60歳以上	総人口比
	H26.3.31	558	6	416	136	24.3%	0.42%
	H27.3.31	667	6	507	154	23.1%	0.50%

※ 総人口は、平成 26 年 4 月 1 日現在の常住人口 131,297 人

※ 総人口は、平成 27 年 4 月 1 日の住民基本台帳人口 133,049 人

B) 介護保険と障害福祉サービスの併用

H29.3.31 現在

		併用	ケアプランの作成は?	
障害児・障害者	16 種類の特定疾病に該当する	40 歳未満	障害福祉サービス	指定特定相談支援事業所
		40～64 歳		
		65 歳以上		
	40 歳未満	介護保険が優先		
	40～64 歳	18 人	介護保険が優先	
	65 歳以上	66 人	介護保険が優先	

C) 木更津市指定特定相談支援事業所

障害のある人に関する一般相談から障害福祉等のサービス利用に関する相談に応じます。

相談支援事業所	所在地	受付日	時間
ほっと	木更津市井尻 942 番地	月曜日から金曜日 (祝日のぞく)	8:30 から 17:30 まで
はちどり	木更津市下郡 2275-1 (上総喜望の郷内)	月曜日から金曜日 (祝日のぞく)	8:00 から 17:00 まで
ひつじぐも	木更津市真里谷 2374-1 (のぞみ牧場学園内)	月曜日から金曜日 (祝日のぞく)	8:30 から 17:30 まで

D) 共同生活援助(グループホーム)

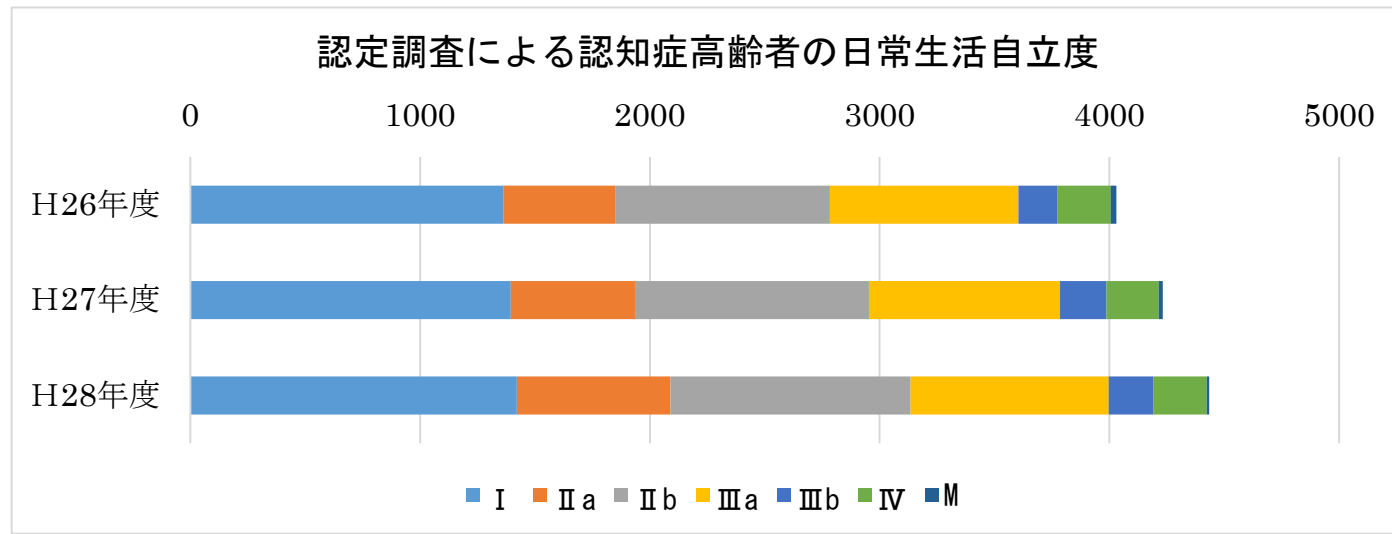
夜間や休日、共同生活を行う住居で、相談や日常生活上の援助を行う。また、入浴、排せつ、食事の介護等の必要性が認定されている方には、サービスも提供します。

18 歳以上の障害者の共同生活援助(グループホーム)支給決定者数	
94 人	122 人
H27.12 月現在	H29.3.31 現在

E) 木更津市にある共同生活援助(グループホーム)の提供状況

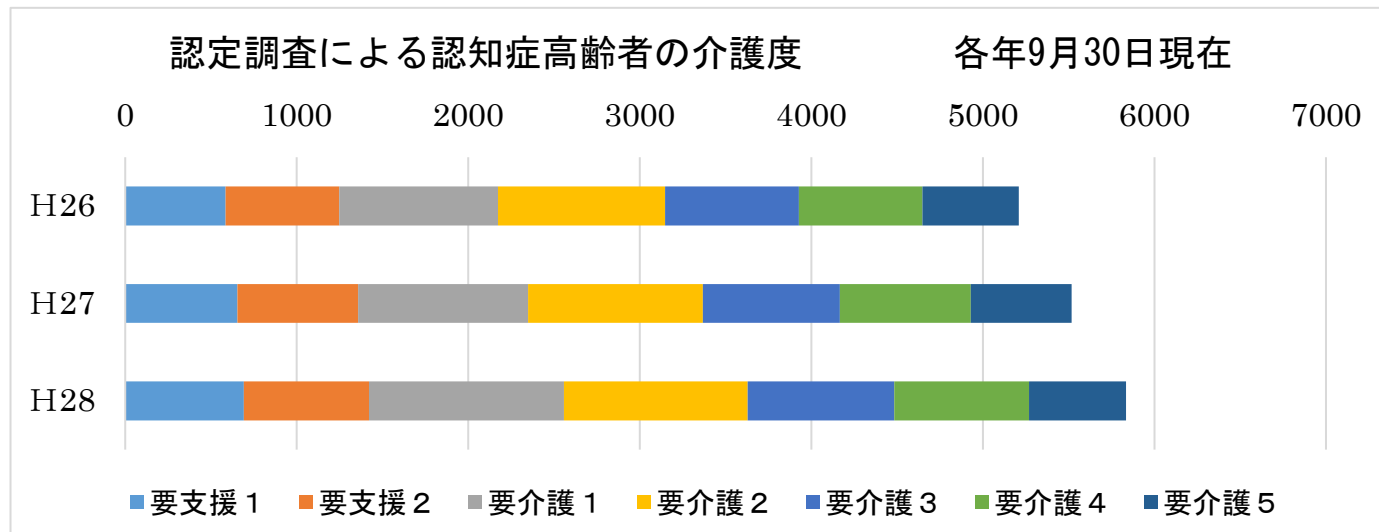
No	事業所・施設名	所在地	知的障害	身体障害	精神障害	難病等
1	グループホーム木更津	新田 1-1841	●			
2	ぽぴあホーム祇園の家	祇園 2-10-11	●			
3	グループホーム冬の郷馬来田	真理 107-19	●	●	●	●
4	シャルム中郷イースト	井尻 965-11	●			
5	シャルム中郷ウエスト	井尻 965-11	●			
6	中郷ハイツ	井尻 1155-33	●			
7	畑沢の家	畑沢 4-17-8	●		●	
8	万石の家	万石 667-1	●		●	
9	グループホームクーツェの家	畑沢南 1-15-16	●		●	
10	グループホームたちばな 1	中央 1-14-5	●	●	●	●
11	グループホームたちばな 2	中央 1-14-5	●	●	●	●
12	グループホームたちばな 3	中央 2-5-5	●	●	●	●
13	グループホームたちばな 5	中央 2-5-1	●	●	●	●
14	グループホームたちばな 6	中央 2-5-2	●	●	●	●
15	グループホームたちばな 8	中央 2-5-5	●	●	●	●
16	もあ 1 号	清川 1-2-5	●		●	
17	もあ 2 号	清川 1-4-3	●		●	
18	もあ 3 号	吾妻 27-2	●		●	
19	もあ 3-A	中里 2-12-2	●		●	
20	なでしこハイム	井尻 1158	●			
21	ファミリアホーム清見台南第 1	清見台南 2-4-7 メゾンドポム	●		●	
22	ファミリアホーム清見台南第 2	清見台南 2-4-7 メゾンドポム	●		●	
23	ファミリアホーム清見台南第 3	清見台南 2-4-6 メゾンドポム	●		●	
24	あんずのいえ	富士見 1-8-11 エールメゾン美浜	●	●	●	●
25	第 3 ヒマワリ	岩根 4-6-9	●		●	
26	ふれあい館Ⅱ	東中央 2-6-2	●		●	
27	グループホームべてる物語	請西南 5-24-4	●		●	
28	シェーネ・ルフトパレスレーベン畑沢	畑沢南 5-16-21	●	●	●	●

F) 認定調査による認知症高齢者の日常生活自立度の経年推移



I	何らかの認知症を有するが、日常生活に必要な意思疎通はできる。ほぼ自立している。
IIa	日常生活に必要な意思疎通の困難さが多少みられる(家庭外でみられる)が、誰かが注意していれば自立できる。
IIb	日常生活に必要な意思疎通の困難さが多少みられる(家庭内でみられる)が、誰かが注意していれば自立できる。
IIIa	日常生活に必要な意思疎通の困難さがみられる(日中を中心に症状がみられる)着替え、食事、排泄などの介護が必要な状態
IIIb	日常生活に必要な意思疎通の困難さがみられる(夜間を中心に症状がみられる)着替え、食事、排泄などの介護が必要な状態
IV	日常生活に必要な意思疎通の困難さが頻繁にみられる。常に介護が必要な状態
M	著しい精神症状や問題行動あるいは重篤な身体疾患が見られ、日常生活に必要な意思疎通ができない、または、まれにしかできない。在宅での生活ができず、専門医療の必要な状態

G) 認定調査による認知症高齢者の介護度別の経年推移



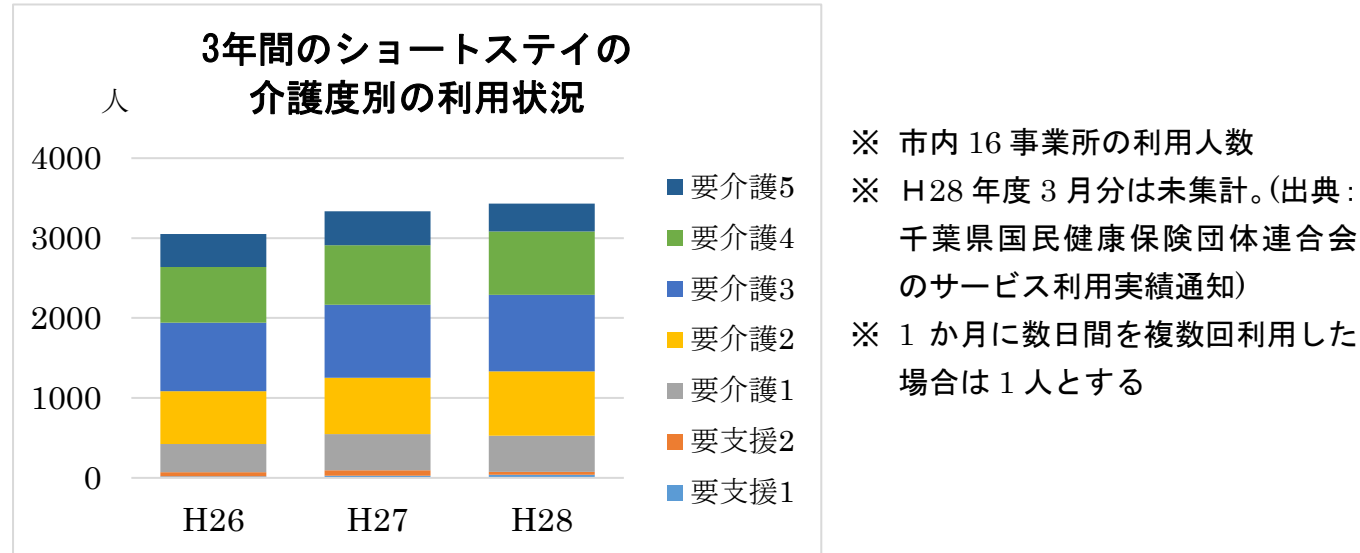
H) 介護保険のショートステイ(短期入所生活介護・短期入所療養介護)

施設名	ベッド数	施設種類	
		生活介護	療養介護
あずみ苑木更津	24	●	
かもめの里ショートステイ	29	●	
かもめメディカルセンター	※空床型		●
木更津短期入所施設	27	●	
ケア・センターきさらづ	10		●
ショートステイサービス南清苑	16	●	
ショートステイ矢那梅の香園	10	●	
セントケア木更津	20	●	
特別養護老人ホームいわね潮の香園	10	●	
特別養護老人ホームさつき園	10	●	
特別養護老人ホーム波岡の家指定短期入所生活介護事業所	9	●	
中郷記念館ショートステイ個室型	20	●	
中郷記念館ショートステイ多床室型	12	●	
メディケア-さざなみ	※空床型		●
ユニット型特別養護老人ホームかもめの森ショートステイ	10	●	
リビングサポート木更津ショートステイ	27	●	

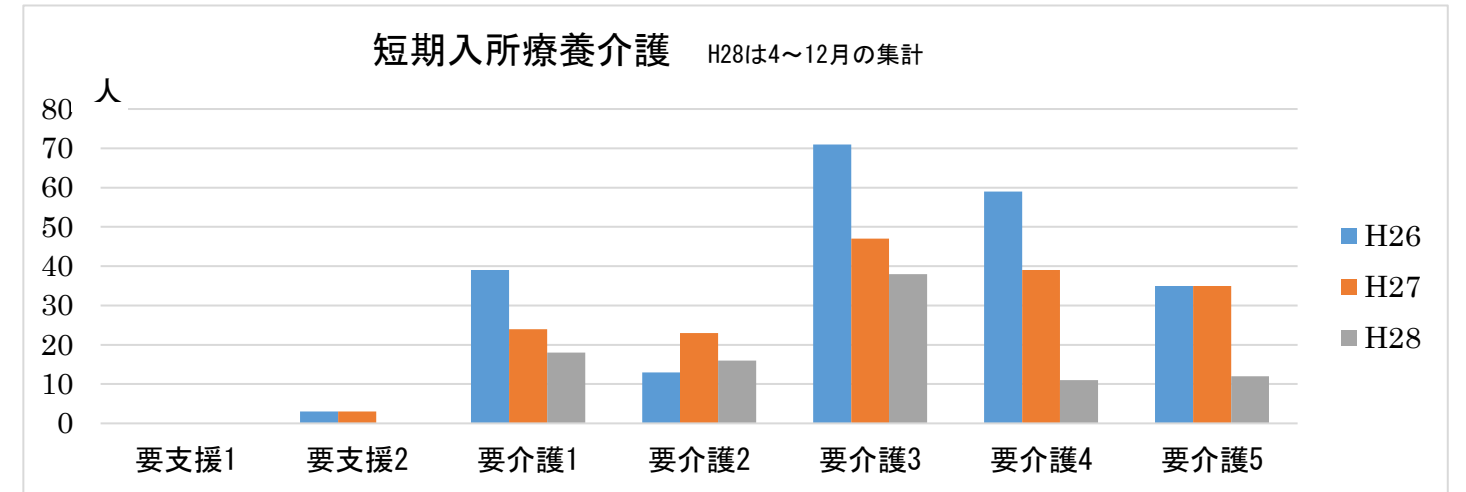
※ 空床型 入所者に利用されていない居室を利用する短期入所の形態

	受け入れる事業所	サービス内容
短期入所生活介護	特別養護老人ホームなどの施設に短期間入所	食事、入浴、その他の必要な日常生活上の支援や機能訓練など
短期入所療養介護	介護老人保健施設や診療所、病院などに短期間入所	医師や看護職員、理学療法士等による医療や機能訓練、日常生活上の支援など

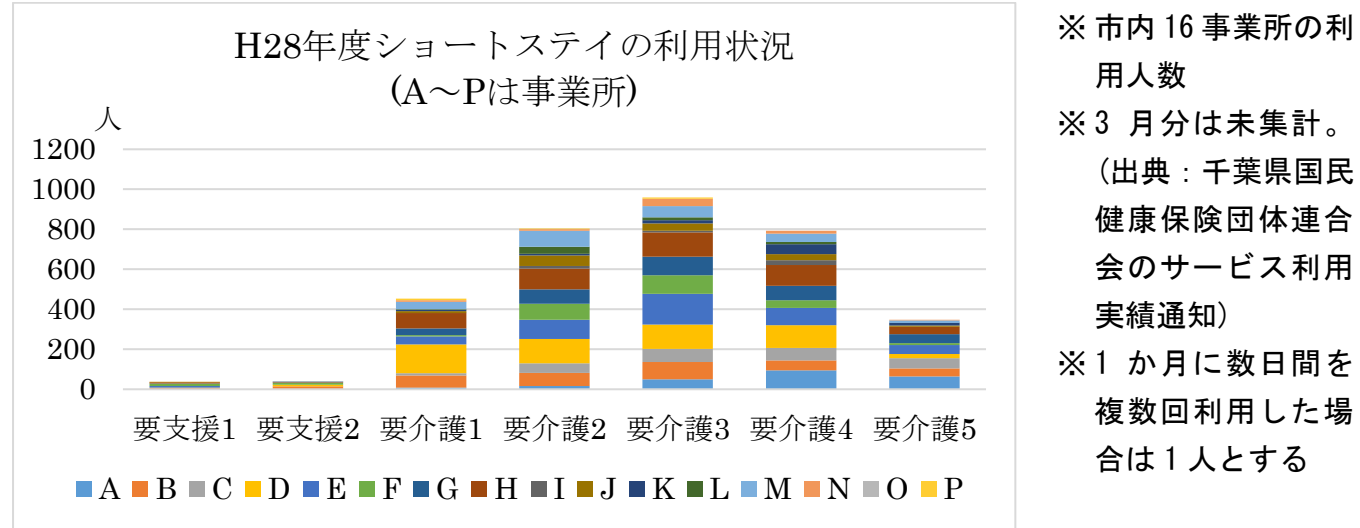
I) 介護保険のショートステイ(短期入所生活介護・短期入所療養介護)の利用状況



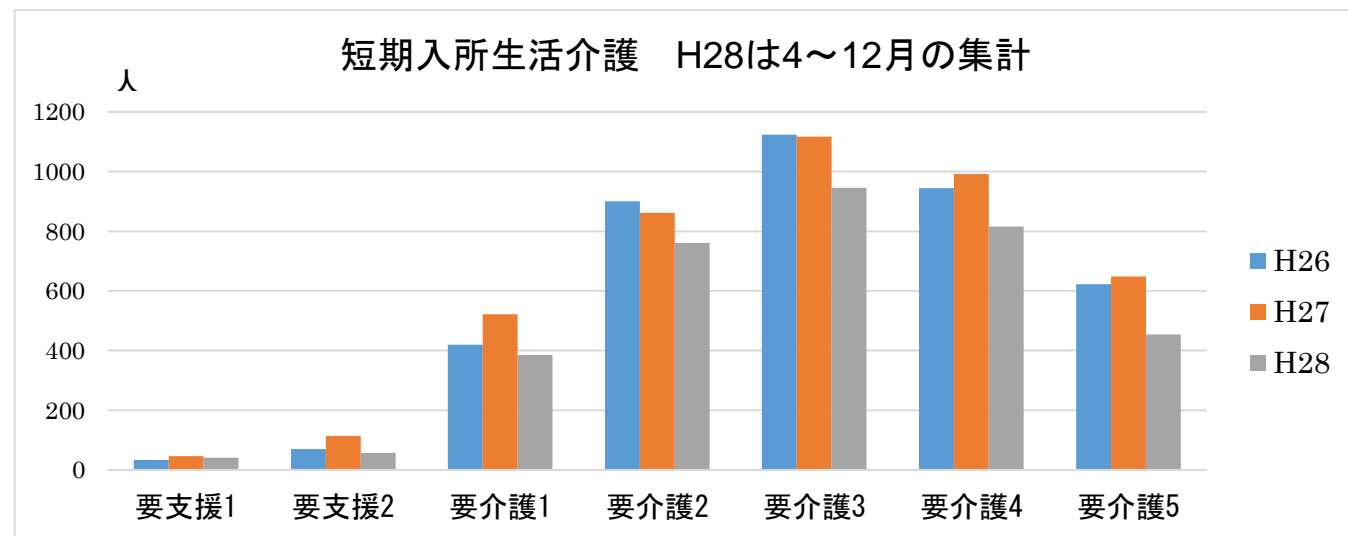
L) ショートステイ(短期入所療養介護)の介護度別利用状況



J) 介護保険のショートステイ(事業所、介護度別)の利用状況



K) ショートステイ(短期入所生活介護)の介護度別利用状況



M) 公立保育園・私立保育園・認定子ども園 土曜日の保育の現状

	園名	定員	保育時間 (延長含む)	給食 (園)	弁当 (保護者)	飲み物 (園)	おやつ (園)	延長保育
	桜井保育園	120	7:00~19:00	×	●	●	●	18:00~19:00
	吾妻保育園	60	7:00~14:00	×	●	●	●	×
	中郷保育園	90	7:00~14:00	×	●	●	●	×
	わかば保育園	120	7:00~19:00	×	●	●	●	18:00~19:00
	祇園保育園	45	7:00~14:00	×	●	●	●	×
	久津間保育園	90	7:00~14:00	×	●	●	●	×
	鎌足保育園	40	7:00~14:00	×	●	●	●	×
	請西保育園	120	7:00~19:00	×	●	●	●	18:00~19:00

	園名	定員	保育時間 (延長含む)	給食 (園)	弁当 (保護者)	飲み物 (園)	おやつ (園)	延長保育
	木更津社会館保育園	140	7:00~19:00	0歳 1歳	2歳~	●	●	12:00~19:00
	ふくた保育園	90	7:00~18:00	×	●	●	●	12:00~18:00
	長須賀保育園	210	7:00~21:00	●	×	●	●	12:00~21:00
	岩根保育園	120	7:00~20:00	×	●	●	●	12:00~20:00
	ゆりかご保育園	100	7:00~21:00	●	×	●	●	12:00~21:00
	木更津むつみ保育園	150	7:00~18:00	×	●	●	●	12:00~18:00
	さとの保育園	120	7:00~20:00	●	×	●	●	12:00~20:00

	園名	定員	保育時間 (延長含む)	給食 (園)	弁当 (保護者)	飲み物 (園)	おやつ (園)	延長保育
	木更津みらい	72	7:00~18:00	●	×	●	●	17:00~18:00